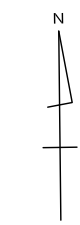
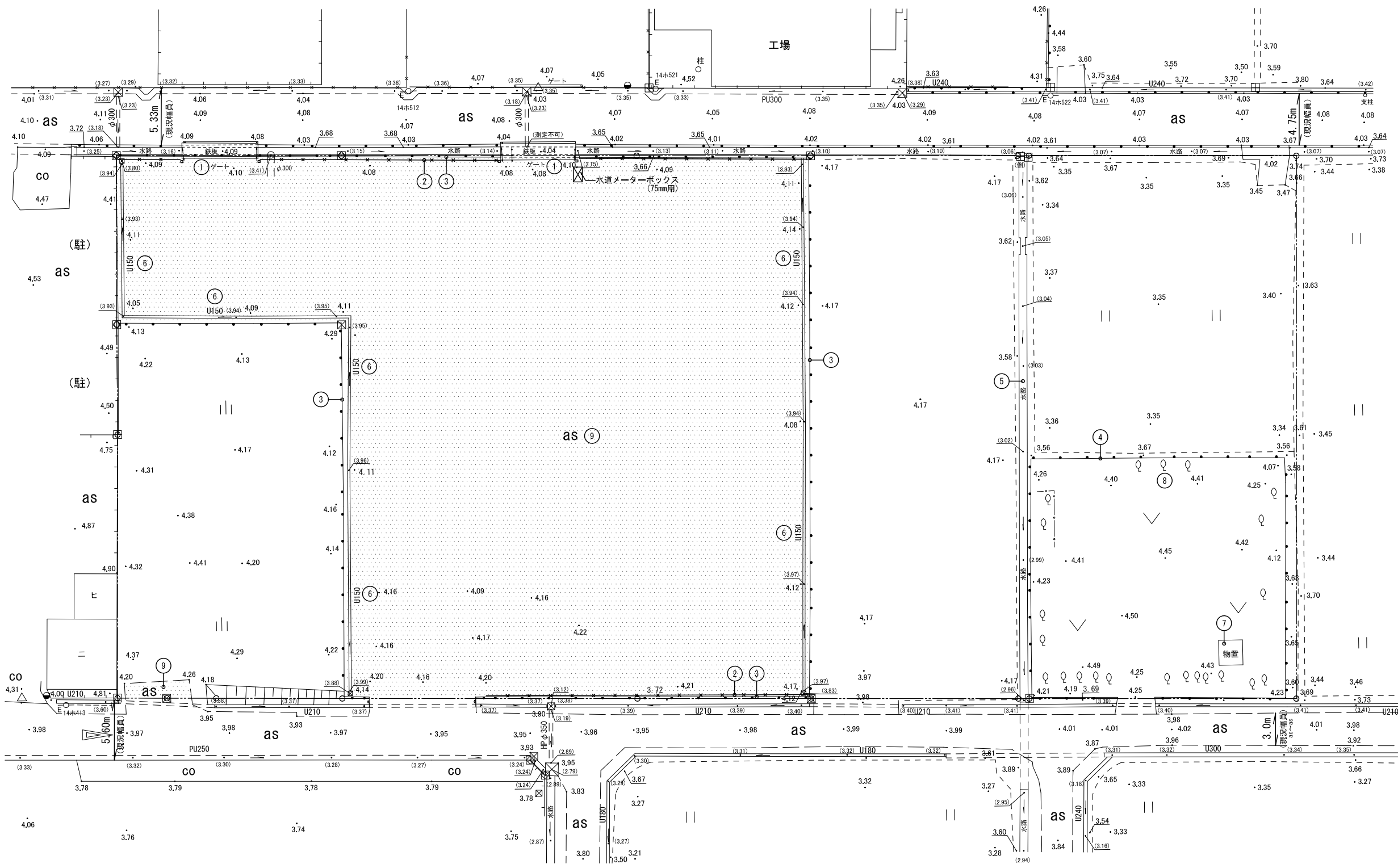


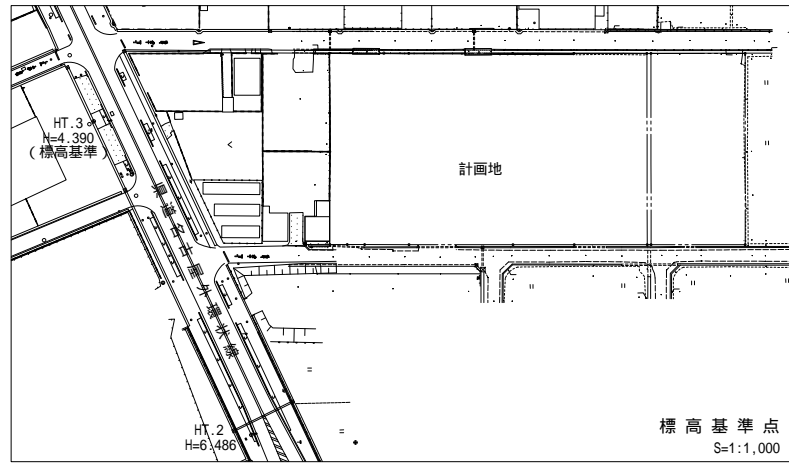
二子名師

工場

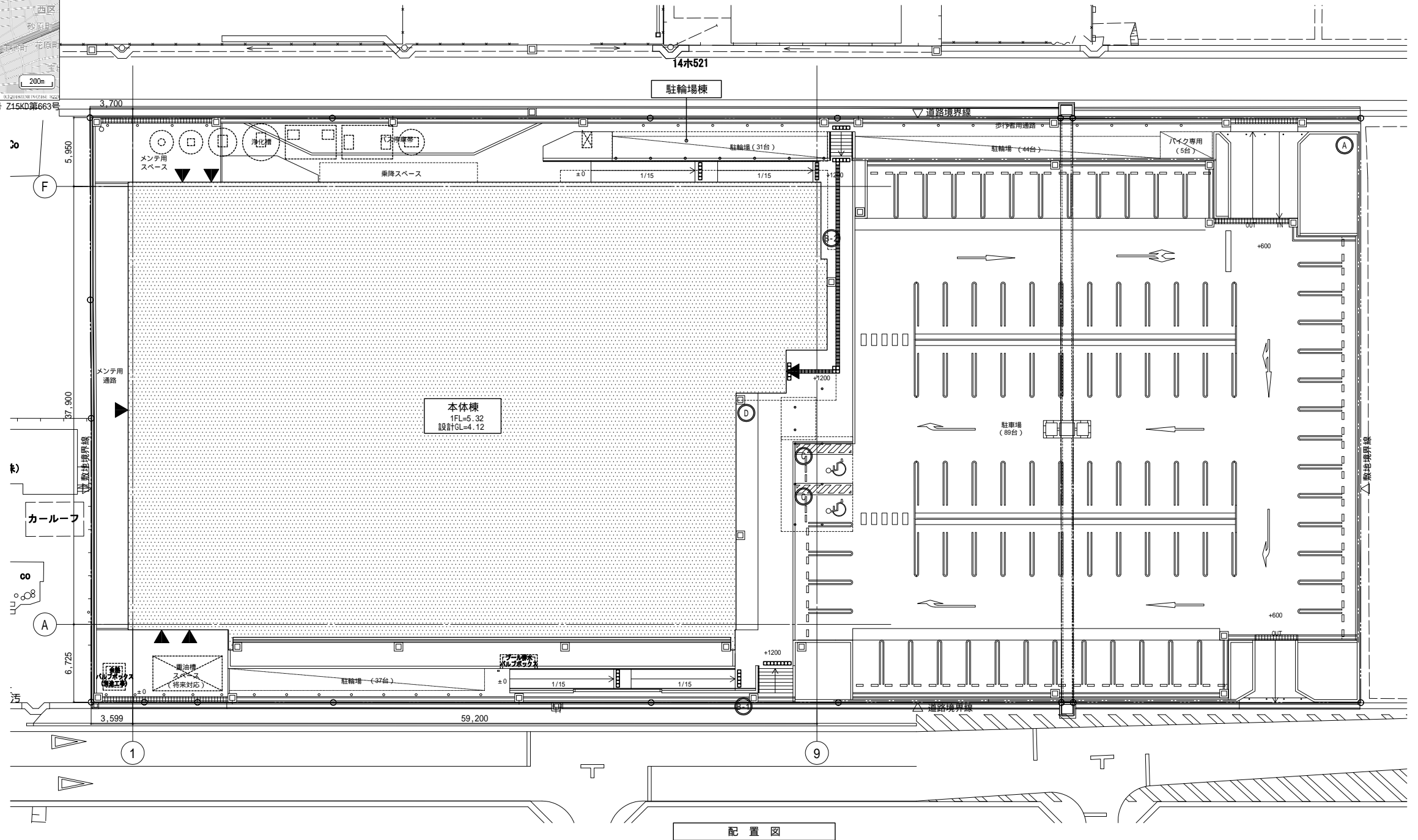


■ 撤去物リスト

①	ゲート基礎 (2か所) ※舗装上は撤去済み H-200×200 基礎 600口×H600+1200口×H300程度	
②	ネットフェンス H900 上下銅線L-40×40×3 支柱φ2000 コンクリート基礎 180口×H450@2000	
③	コンクリート柵板土留め H400 厚40 杭100φ@1000程度	
④	コンクリート柵板土留め H700 厚40 杭100φ@600程度	
⑤	水路 両側コンクリート柵板H600 (厚40 杭100口@1000程度) 底盤モルタル 厚50	
⑥	側溝 U150	
⑦	物置 (カラー鋼板製 既製品) 2200×2300×H2300 CB基礎	
⑧	樹木 H1.0m: 3本、H2.0m: 12本、H3.0m: 4本 伐根を含む	
⑨	アスファルト舗装 t50	

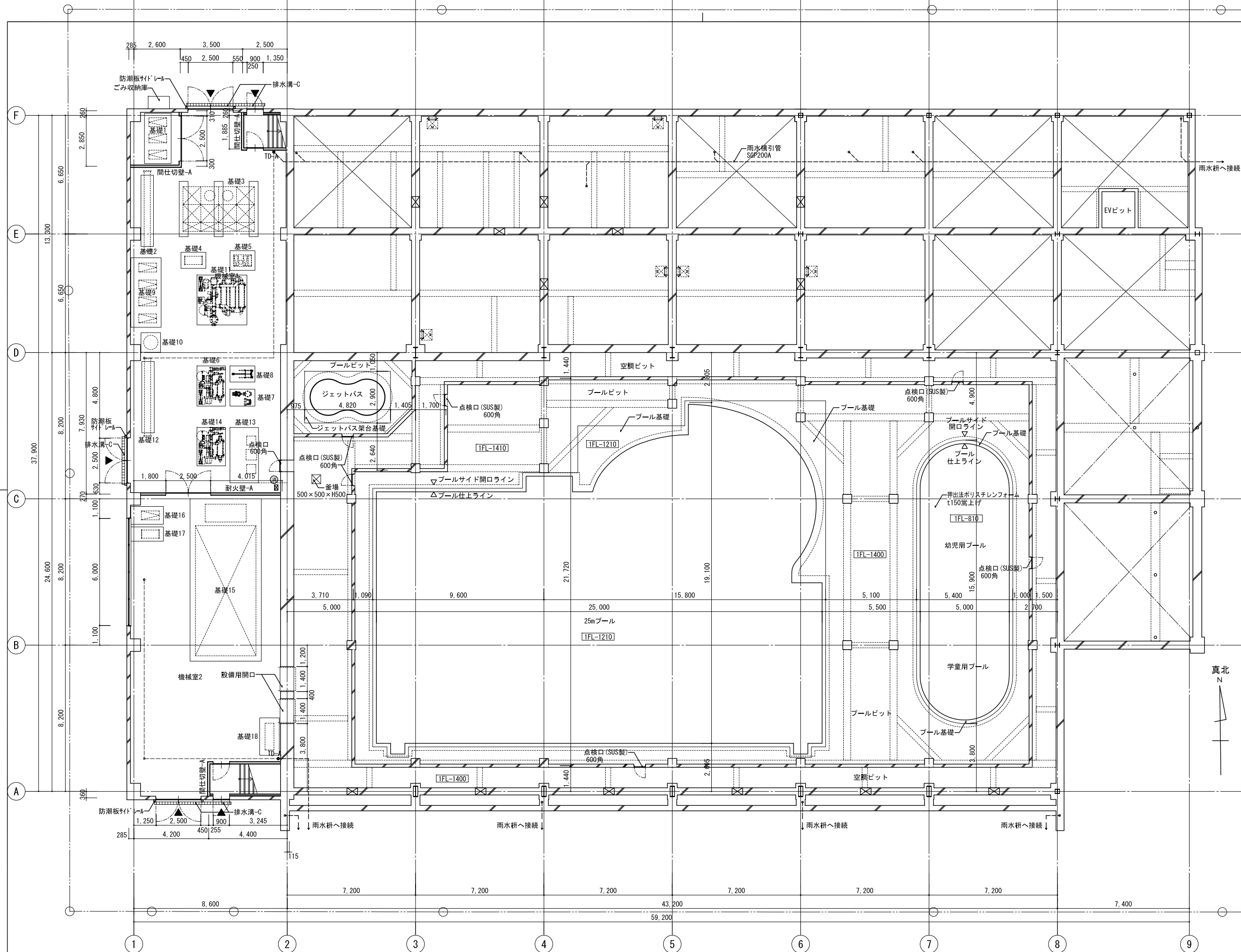


付近見取図
S=1:15,000



配置図

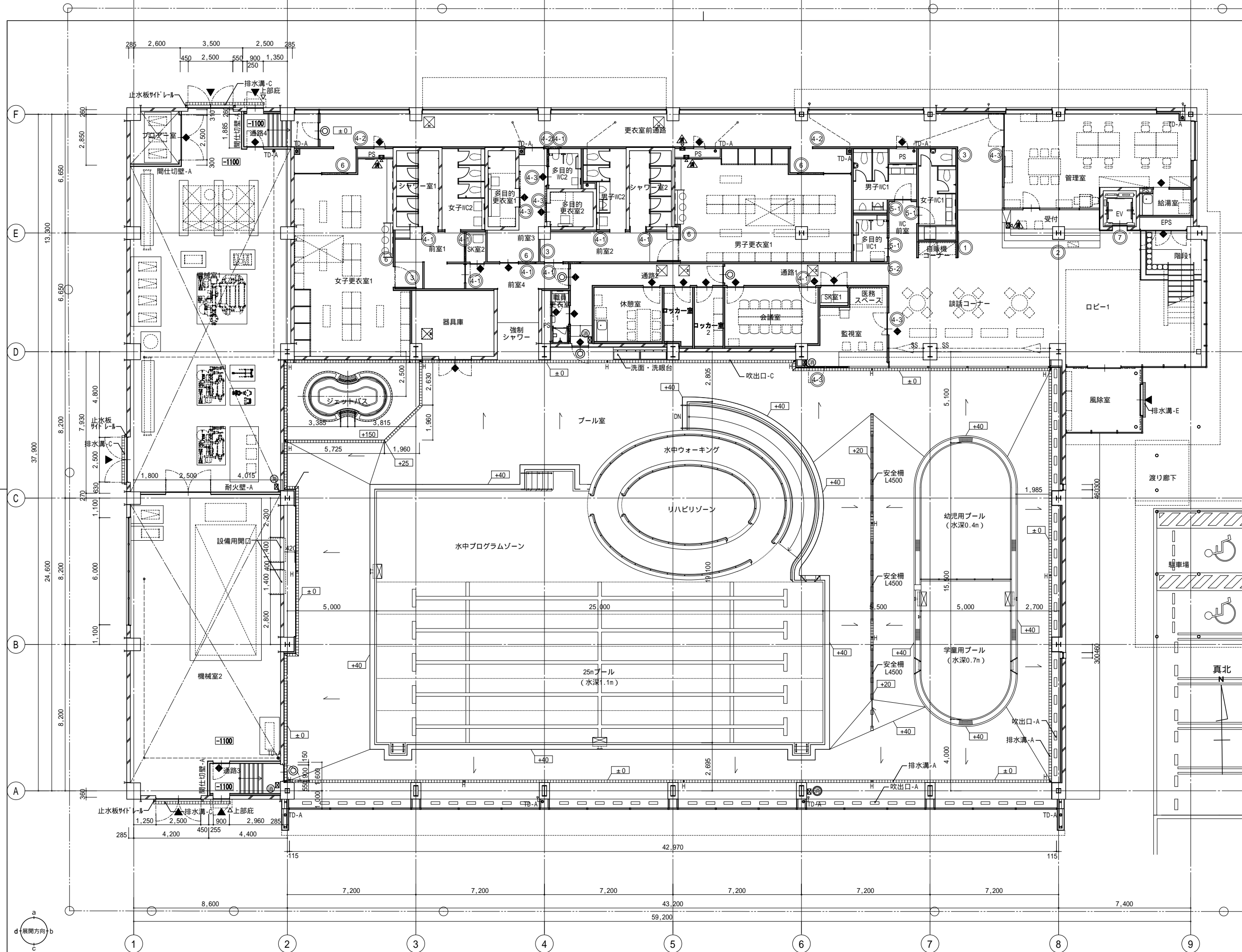
<p>▲ 主要出入口</p> <p>■ 誘導用ブロック</p> <p>○ サイン番号を示す</p>	<p>株式会社 東畑建築事務所</p> <p>TOHATA ARCHITECTS & ENGINEERS, INC.</p>	設計番号 20170253	作成日 2021.03	種別/備考	工事名称 余熱利用施設建設工事	図面番号 A-016
		<p>一級建築士 NO. 286010</p> <p>小柳 英治</p>	担当		図面名称 付近見取図・配置図	



- 壁種別凡例
- コンクリート壁
 - LGS壁
- その他凡例
- 主要出入口
 - 床レベルを示す
 - RD 縦型ルーフトレン
 - TD-A 縦樋-A
 - 天井内横引きリート
 - OF管 オーバーフロー管
 - H 床排水目皿
 - スラブ水勾配、屋根勾配を示す
 - 床点検口 600角
 - タラップ
 - 人適口 600φ
- 消火器 埋込型ボックス
- 消火器 置型ボックス
- 消火専用バケツ (8L×3個)
- (消火器本体及びバケツ: 設備工事)
- 排水溝
- サイン番号
- No. 4-4 室名サイン4
 - No. 8 立ち入り禁止サイン

□ 機械基礎リスト (機械室)

基礎	寸法	数量
基礎1	2800×1500×300H	1か所
基礎2	4000×700×200H	1か所
基礎3	3100×500×600H	3か所
基礎4	900×1400×300H	1か所
基礎5	1100×1400×300H	1か所
基礎6	2250×1600×300H	1か所
基礎7	900×1400×300H	1か所
基礎8	900×1400×300H	1か所
基礎9	3900×1700×300H	1か所
基礎10	1100×1100×200H	1か所
基礎11	2800×2800×300H	1か所
基礎12	4000×700×200H	1か所
基礎13	3100×1600×300H	1か所
基礎14	2250×1600×300H	1か所
基礎15	9100×4000×200H	1か所
基礎16	1000×1800×300H	1か所
基礎17	800×1800×300H	1か所
基礎18	2100×1100×200H	1か所

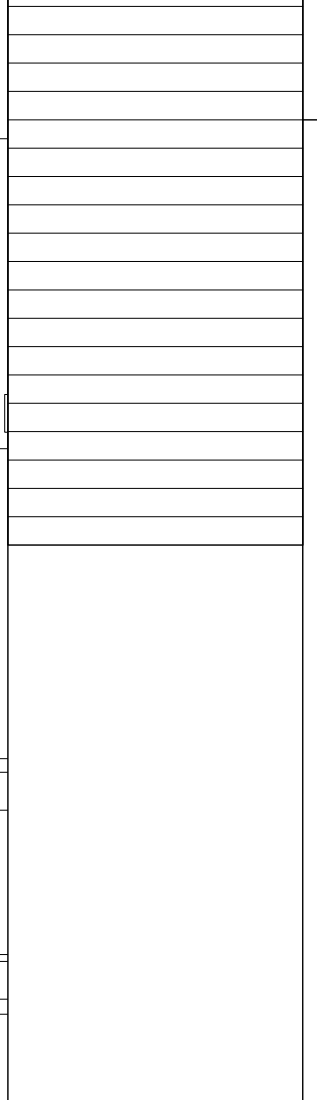


壁種別凡例	
	コンクリート壁
	LGS壁

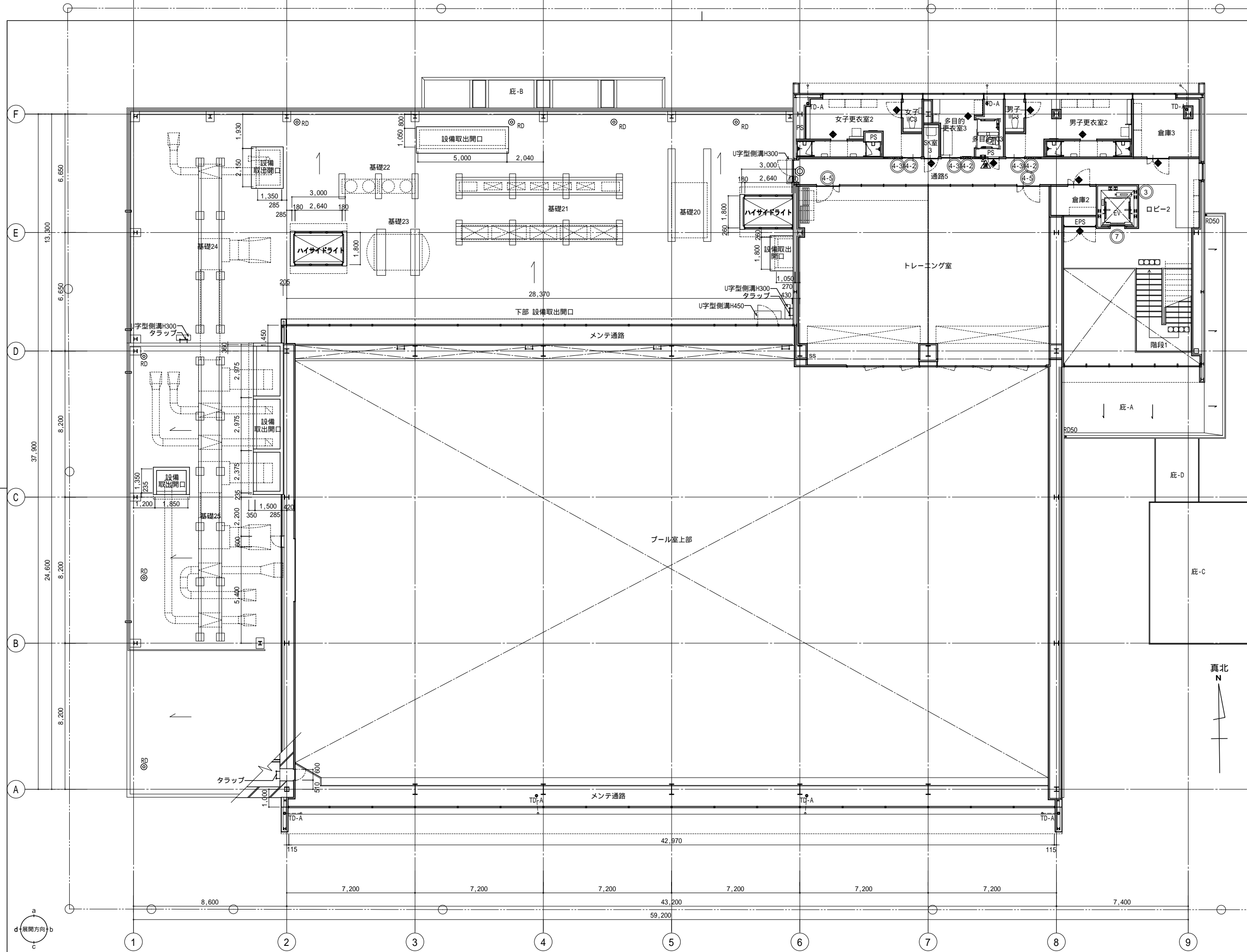
その他凡例	
	主要出入口
	床レベルを示す
	縦型ルーフトレン
	TD-A 壁種-A
	天井内横引きリート
	OF管 オーバーフロー管
	H 床排水目皿
	スラブ水勾配、屋根勾配を示す

	消火器 埋込型ボックス
	消火器 置型ボックス
	消火専用バケツ (8L x 3個)
(消火器本体及びバケツ: 設備工事)	
	排水溝

	サイン番号
	No.4-4 室名サイン4
	No.8 立ち入り禁止サイン



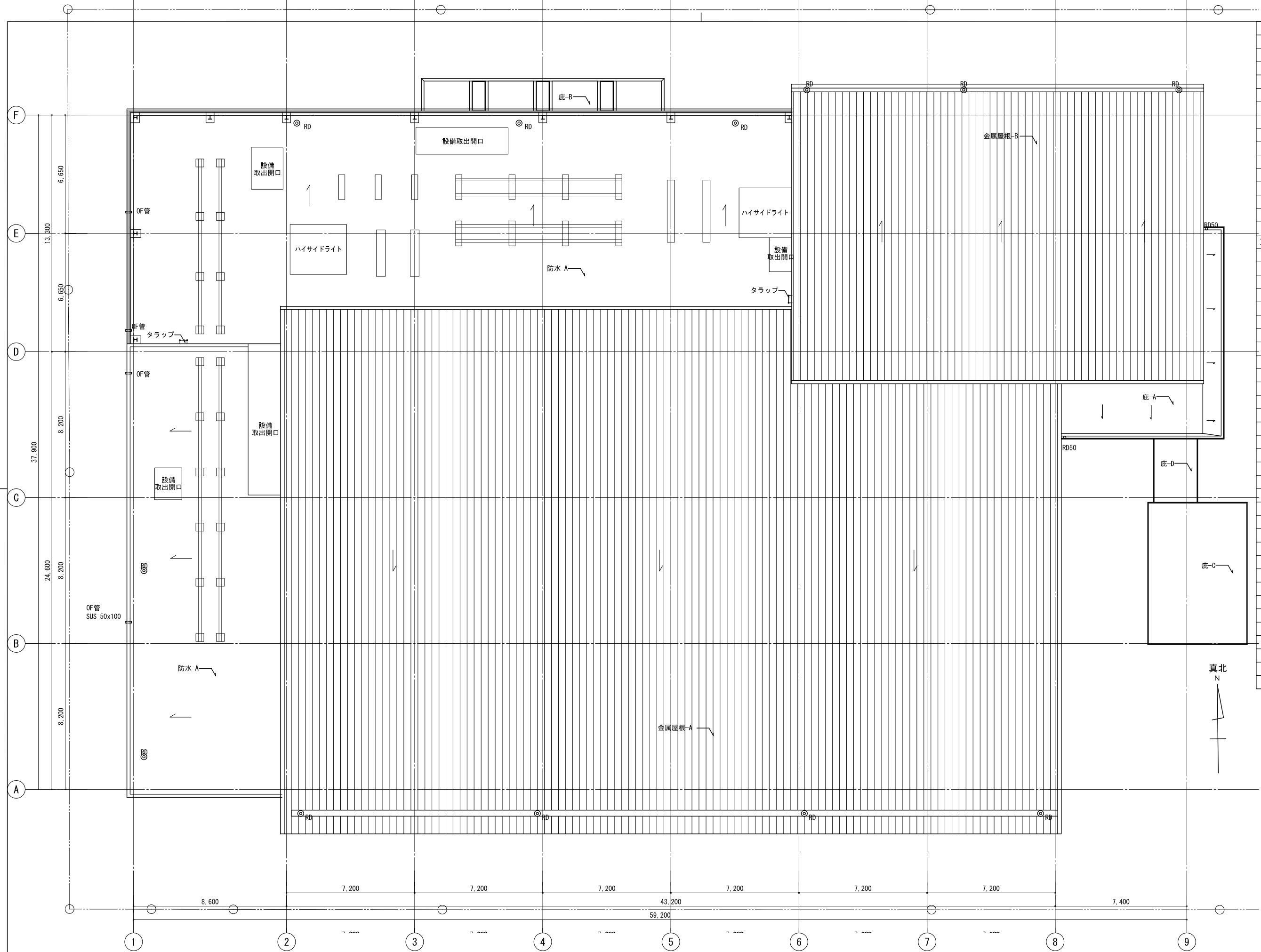
株式会社東畑建築事務所 TOHATA ARCHITECTS & ENGINEERS, INC.	設計番号 20170253	作成日 2021.03	種別/備考	工事名称 余熱利用施設建設工事	図面番号 A-018
	一級建築士 NO. 286010	担当 小柳 英治		図面名称 1階平面図	縮尺 A1: 1/100 A3: 1/200



- 壁種別凡例**
- コンクリート壁
 - LGS壁
- その他凡例**
- 主要出入口
 - 床レベルを示す
 - 縦型ルーフトレン
 - TD-A 壁補-A
 - 天井内横引きルート
 - OF管 オーバーフロー管
 - H 床排水目皿
 - スラブ水勾配、屋根勾配を示す
- 床点検口 600角
 タラップ
 人入口 600
- 消火器 埋込型ボックス
 消火器 置型ボックス
 消火専用バケツ (8L x 3個)
 (消火器本体及びバケツ: 設備工事)
 排水溝
- サイン番号
 No.4-4 室名サイン4
 No.8 立ち入り禁止サイン

機械基礎リスト (屋上)

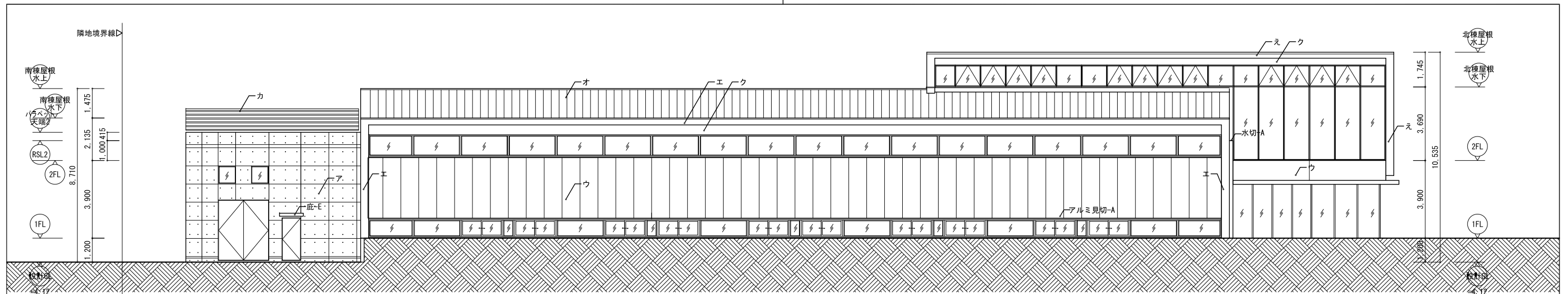
基礎番号	基礎仕様	数量
基礎20	5200 x 400 x 400H	2か所
基礎21	1400 x 350 x 400H	8か所
	H-150 x 150 9350L	4本
基礎22	1400 x 350 x 400H	3か所
基礎23	2600 x 500 x 400H	2か所
基礎24	450 x 450 x 400H	8か所
	H-150 x 150 9830L	2本
基礎25	450 x 450 x 400H	12か所
	H-150 x 150 15950L	2本



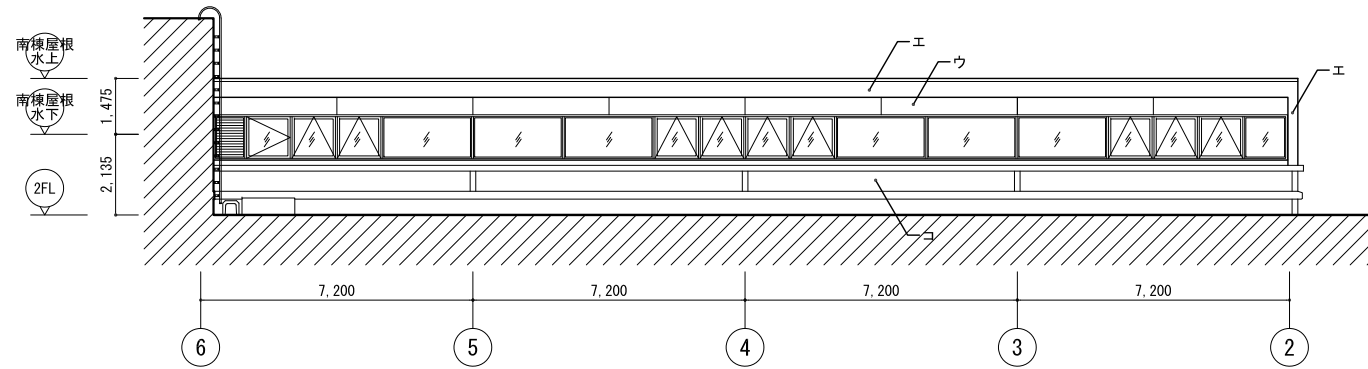
□ 壁種別凡例	
	コンクリート壁
	LGS壁
□ その他凡例	
	主要出入口
	床レベルを示す
	縦型ルーフトレン
	TD-A 縦樋-A
	天井内横引きルート
	OF管 オーバーフロー管
	H 床排水目皿
	スラブ水勾配、屋根勾配を示す
	床点検口 600角
	タラップ
	人入口 600φ
	消火器 埋込型ボックス
	消火器 置型ボックス
	消火専用バケツ (8L×3個)
(消火器本体及びバケツ: 設備工事)	
	排水溝
	サイン番号
	No. 4-4 室名サイン4
	No. 8 立ち入り禁止サイン



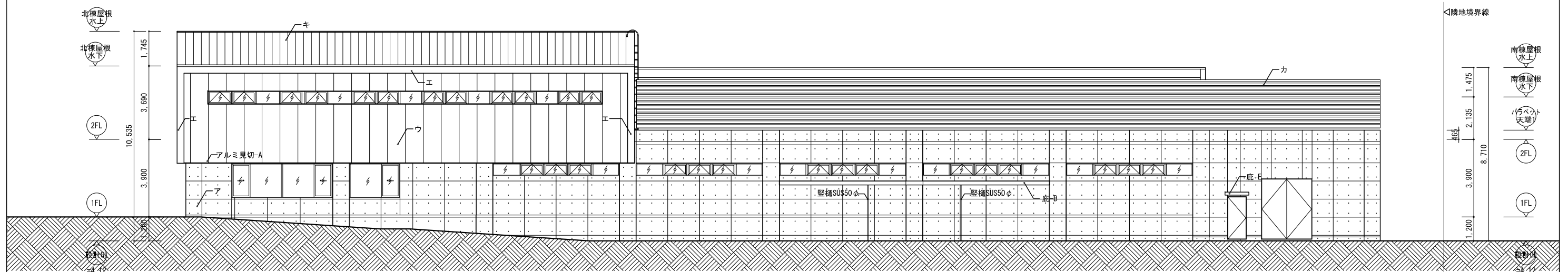
株式会社東畑建築事務所 TOHATA ARCHITECTS & ENGINEERS, INC.	設計番号 20170253	作成日 2021.03	種別/備考	工事名称 余熱利用施設建設工事	図面番号 A-020
	一級建築士 NO. 286010	担当		図面名称 屋根伏図	
	小柳 英治			縮尺 A1: 1/100 A3: 1/200	



南立面図



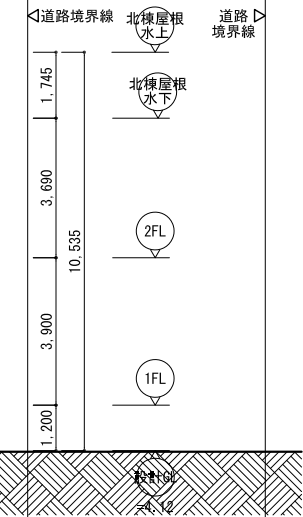
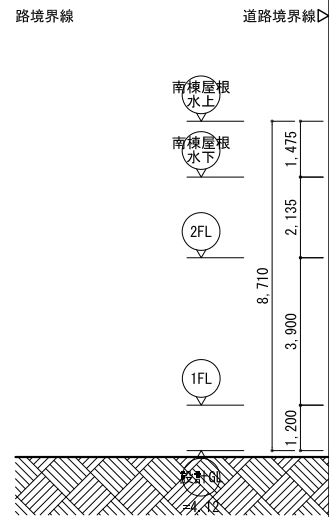
北立面図 (D 通り)



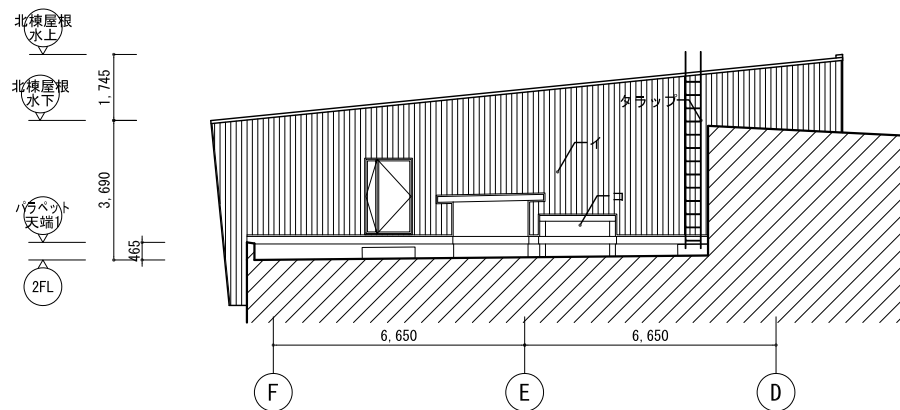
北立面図

ア	RC打放+撥水材	オ	金属板張-A	ケ	壁タイル-D	TB-A	縦樋-A	設計番号	20170253	作成日	2021.03	種別/備考	工事名称	余熱利用施設建設工事	図面番号
イ	スバンドレル-A	カ	目隠しルーバー	コ	SUSパネル		耐震スリット	一級建築士 NO. 286010	小柳 英治	担当			図面名称	立面図 その1	A-021
ウ	押出成形セメント板t60+DP-1	キ	金属板張-B				ひび割れ誘発目地						縮尺	A1: 1/100 A3: 1/200	
エ	スバンドレル-B	ク	軒天-A				打継目地								

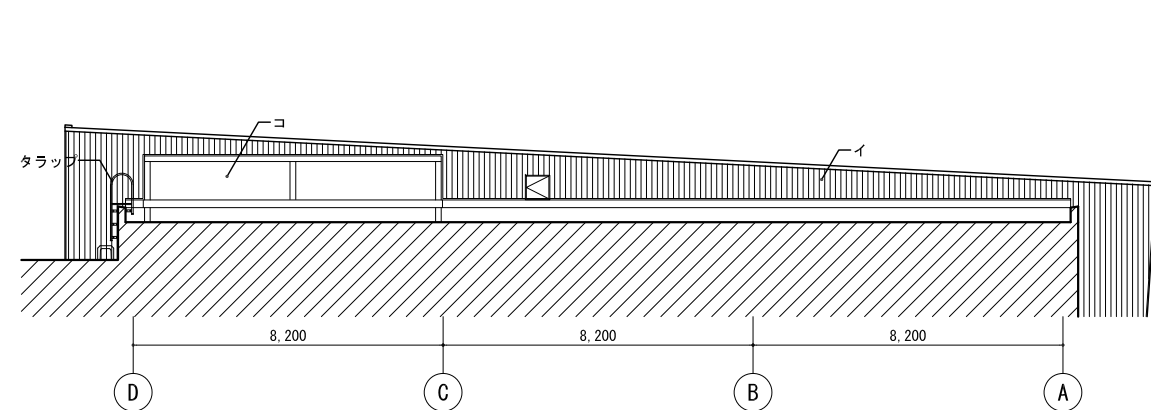
株式会社東畑建築事務所
TOHATA ARCHITECTS & ENGINEERS, INC.



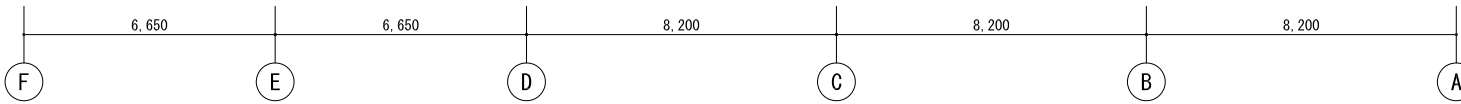
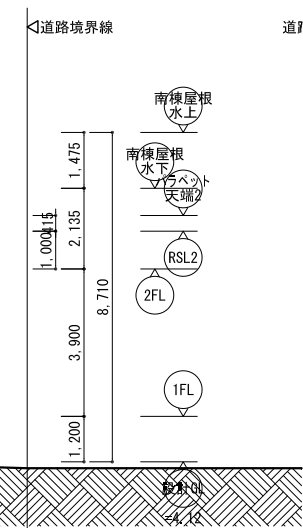
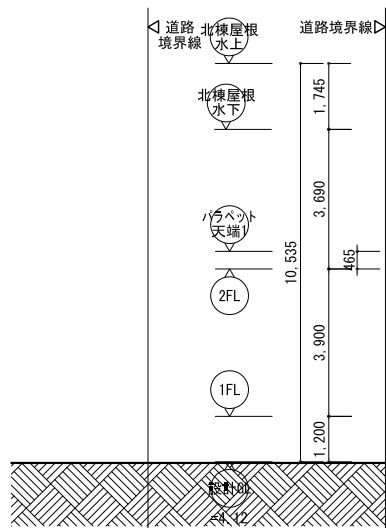
東立面図



西立面図 (⑥ 通り)



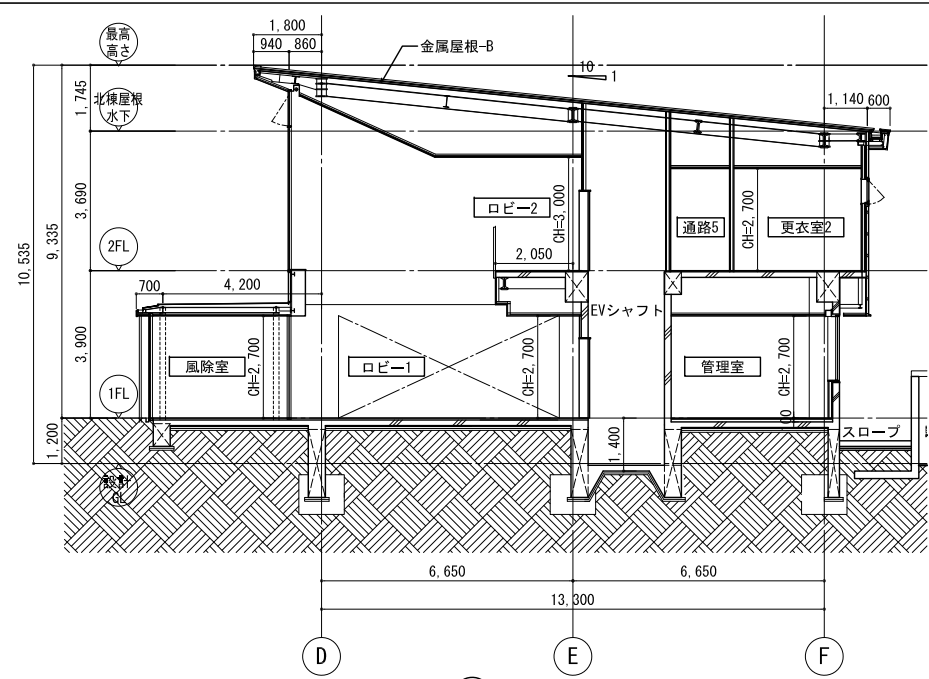
西立面図 (② 通り)



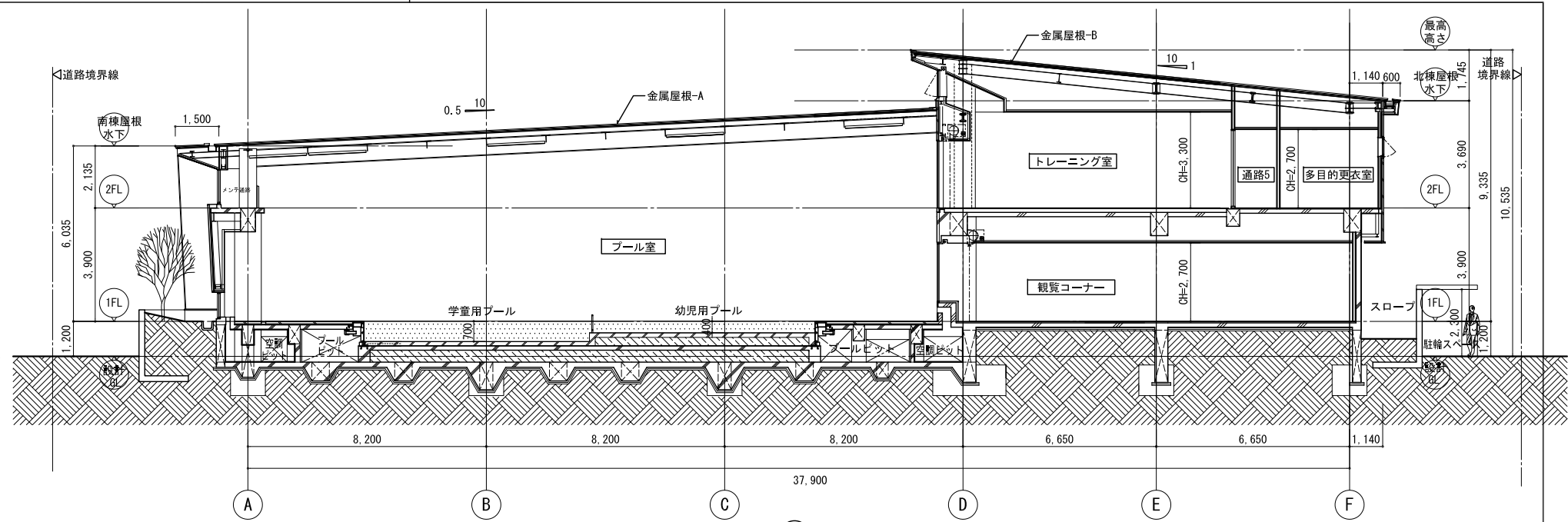
西立面図

ア	RC打放+撥水材	オ	金属板張-A	ケ	壁タイル-D	TB-A	縦樋-A	設計番号	20170253	作成日	2021.03	種別/備考	工事名称	余熱利用施設建設工事	図面番号
イ	スバンドレル-A	カ	目隠しルーバー	コ	SUSパネル		耐震スリット	一級建築士 NO. 286010	小柳 英治	担当			図面名称	立面図 その2	A-022
ウ	押出成形セメント板t60+DP-1	キ	金属板張-B				ひび割れ誘発目地						縮尺	A1: 1/100 A3: 1/200	
エ	スバンドレル-B	ク	軒天-A				打継目地								

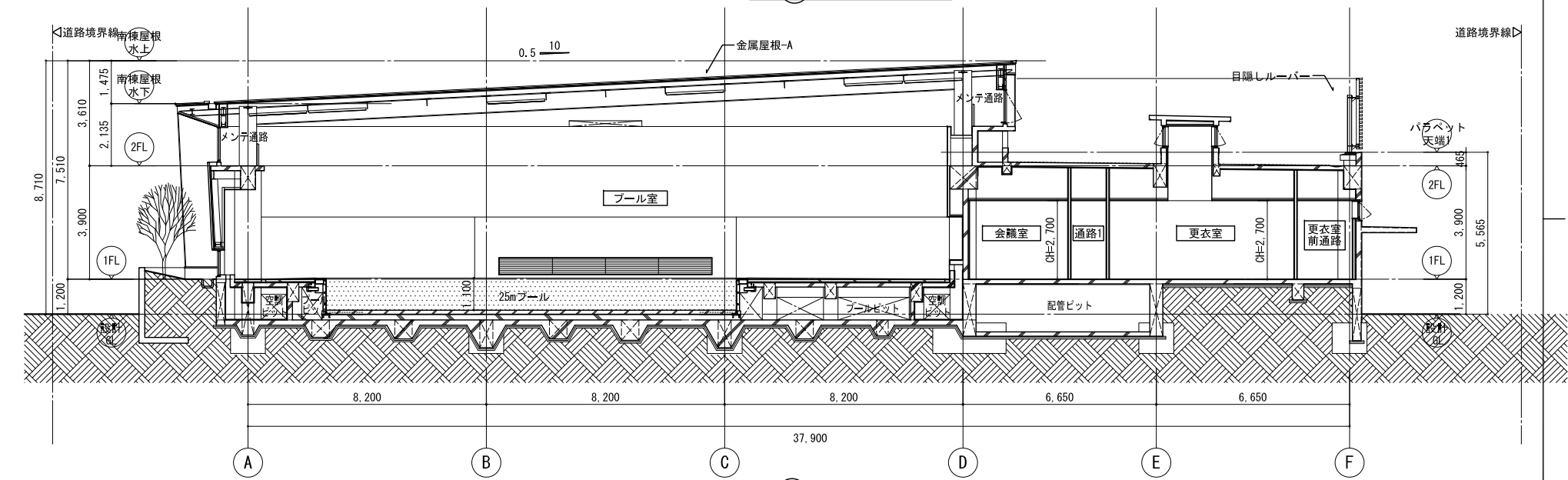
株式会社東畑建築事務所
TOHATA ARCHITECTS & ENGINEERS, INC.



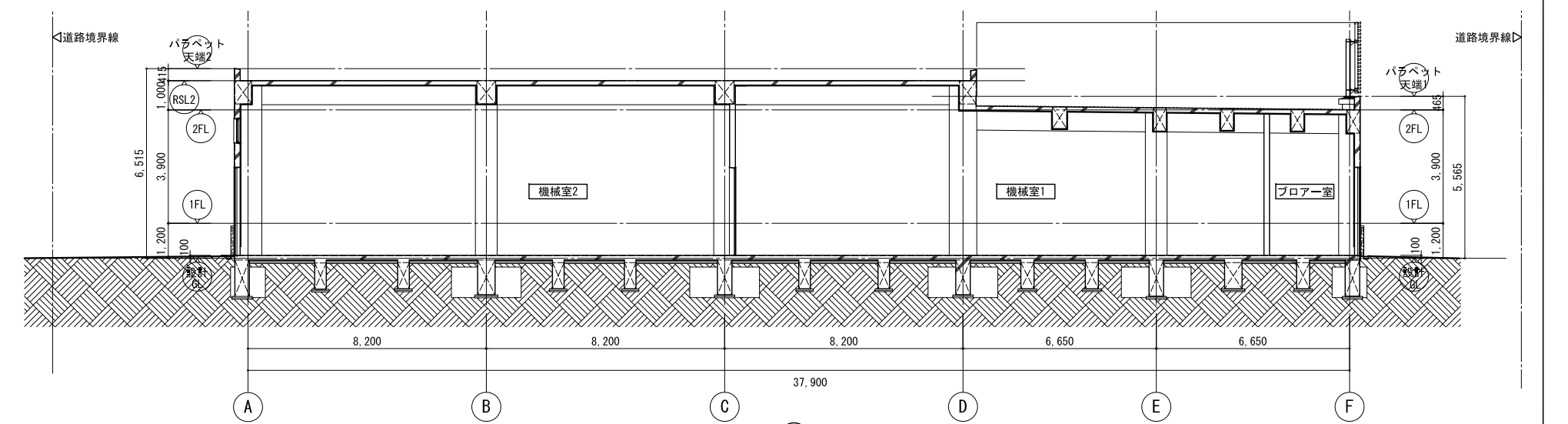
い 断面図



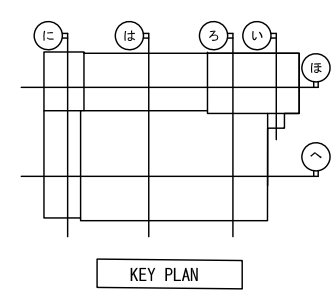
ろ 断面図



は 断面図

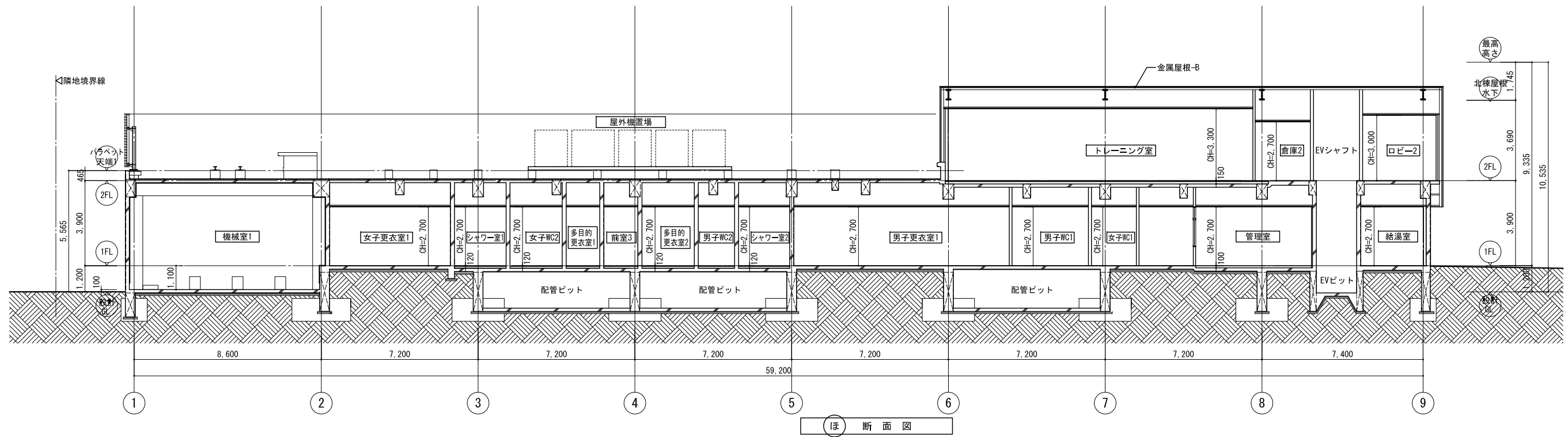


に 断面図

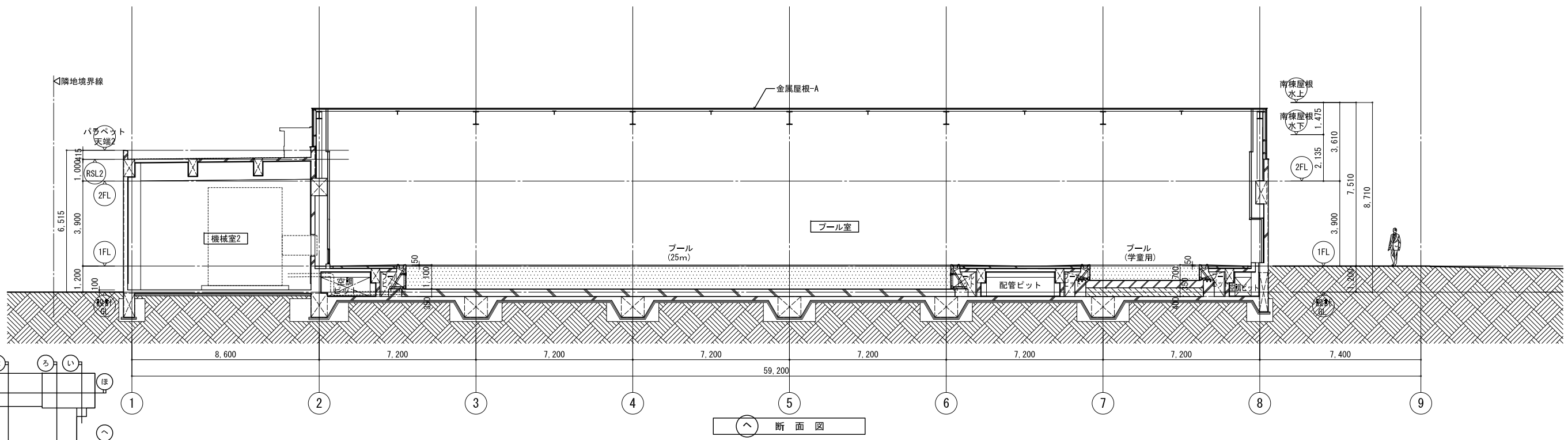


KEY PLAN

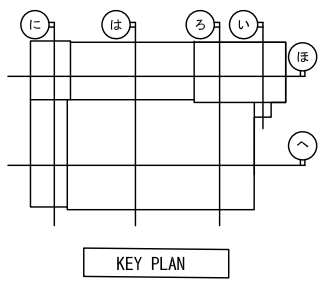
株式会社東畑建築事務所 TOHATA ARCHITECTS & ENGINEERS, INC.	設計番号 20170253 一級建築士 NO. 286010 小柳 英治	作成日 2021.03 担当	種別/備考	工事名称 余熱利用施設建設工事 図面名称 断面図 その1 縮尺 A1: 1/100 A3: 1/200	図面番号 A-023



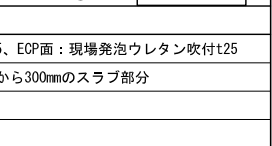
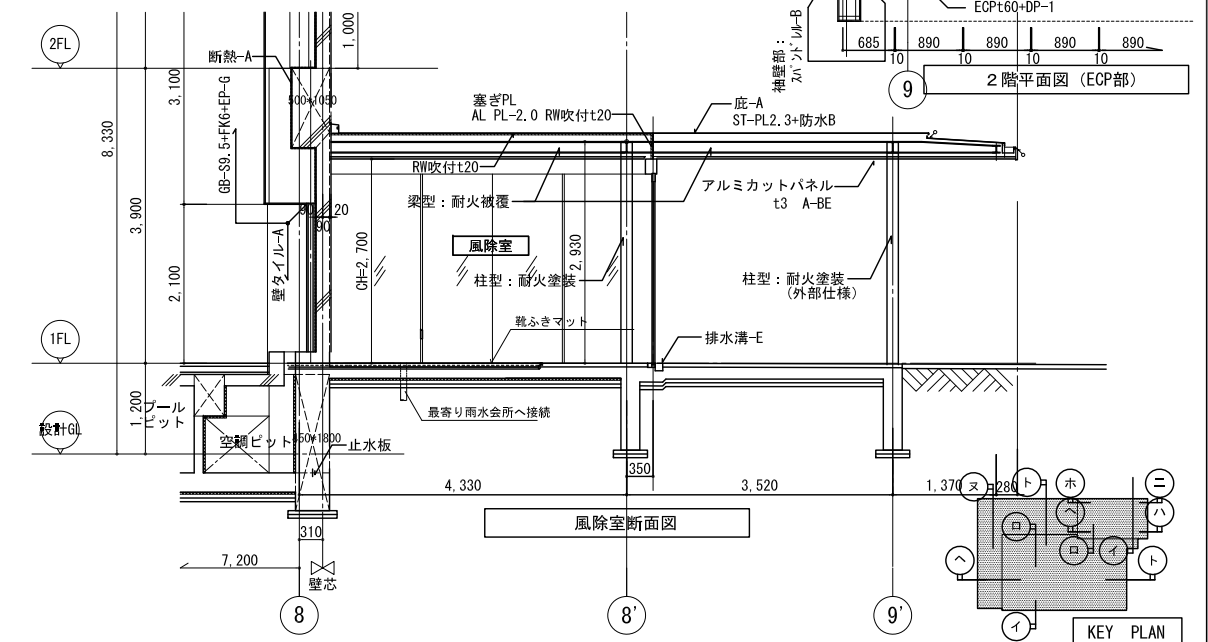
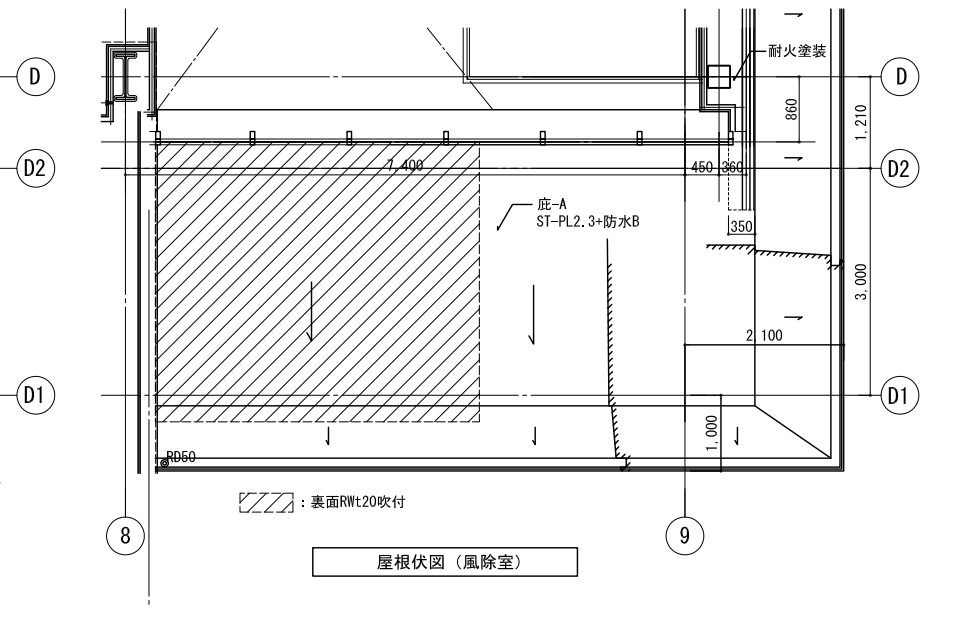
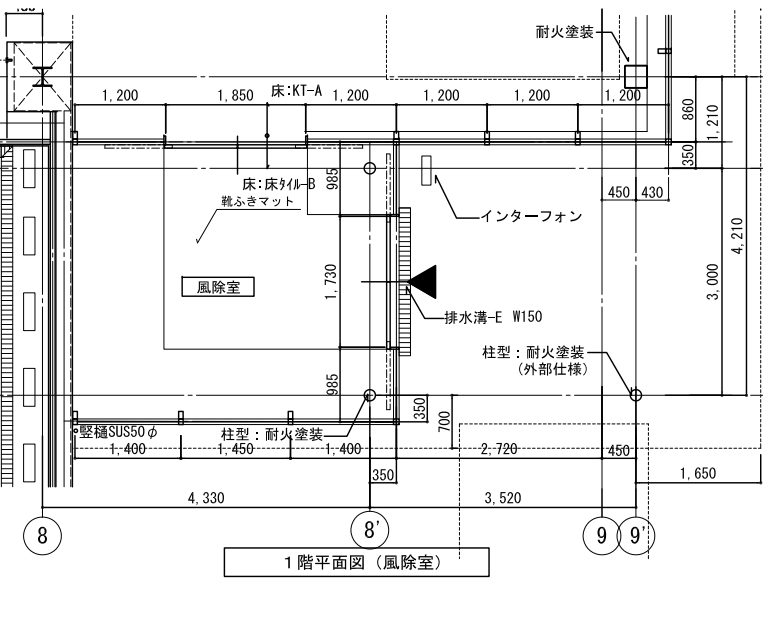
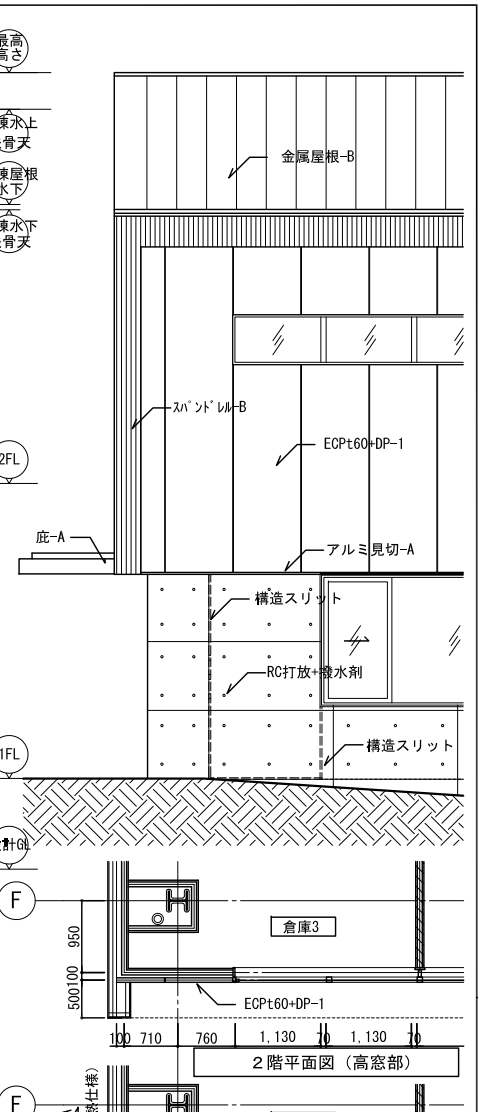
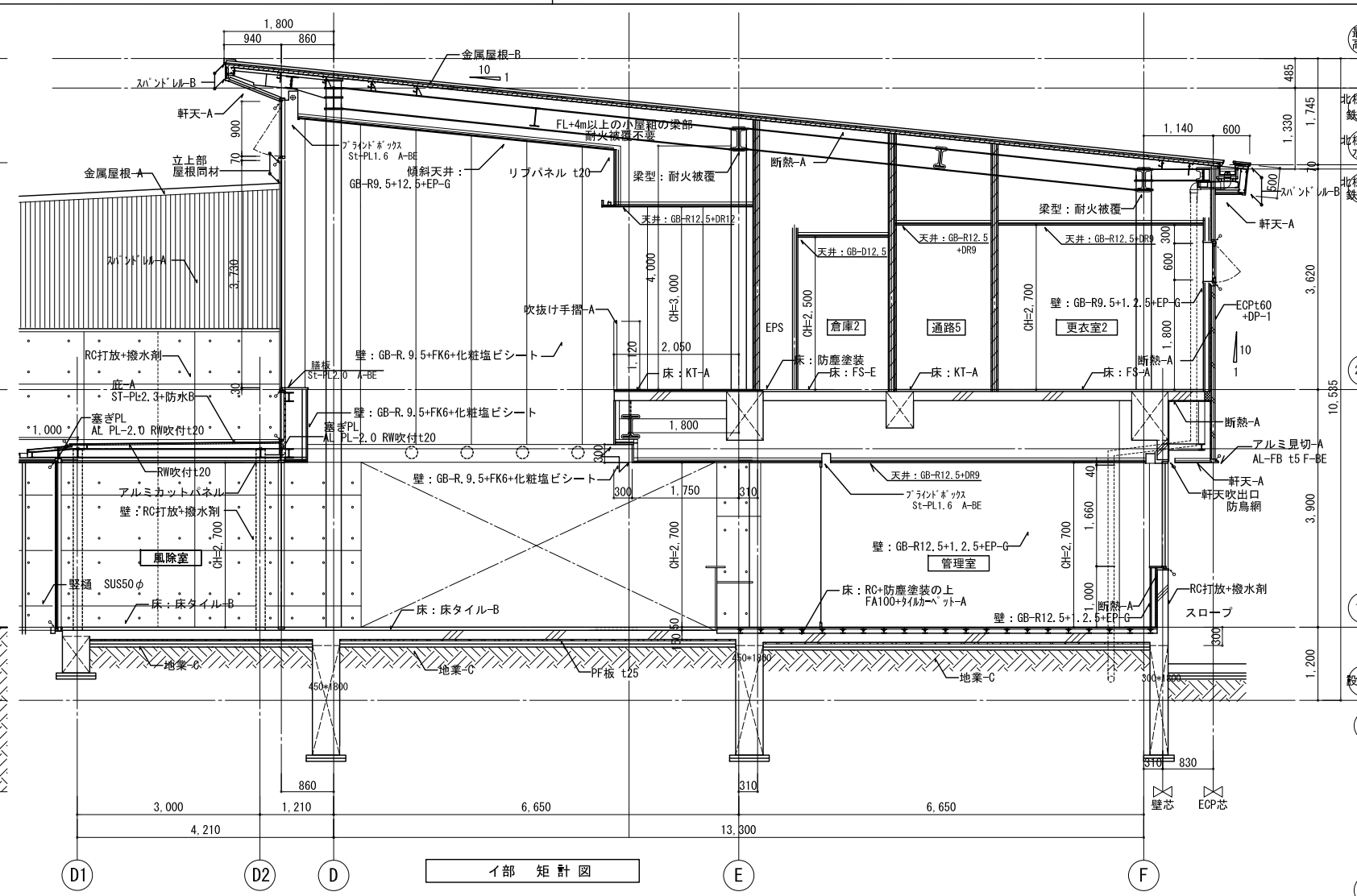
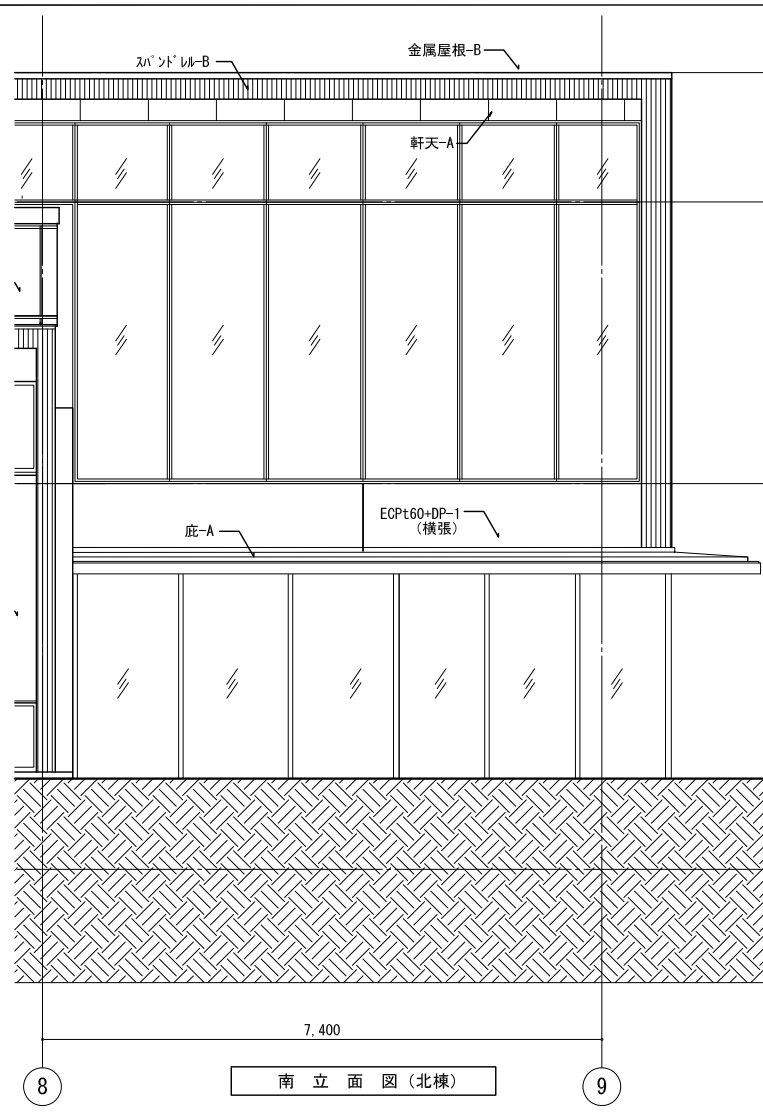
ほ 断面図



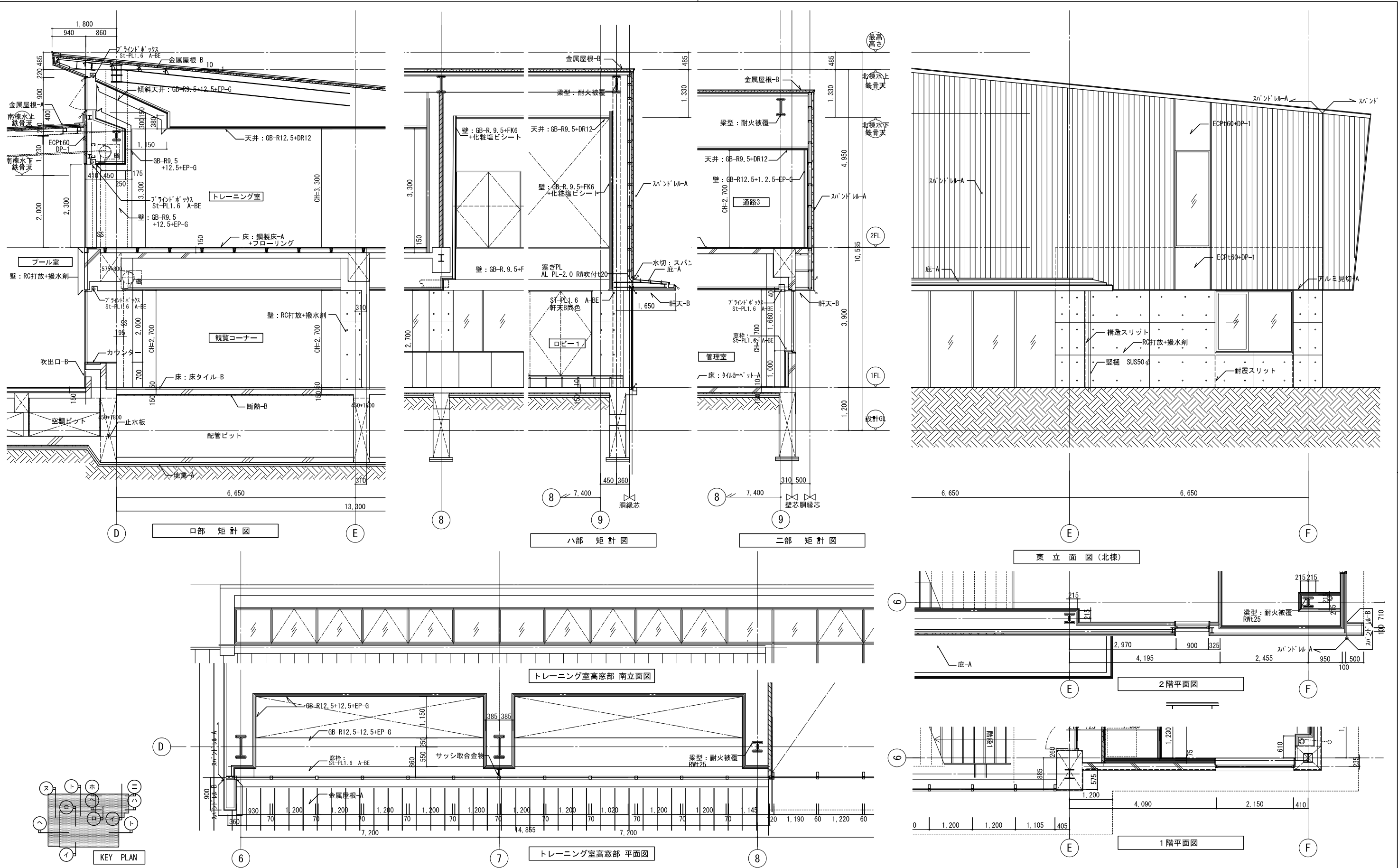
へ 断面図



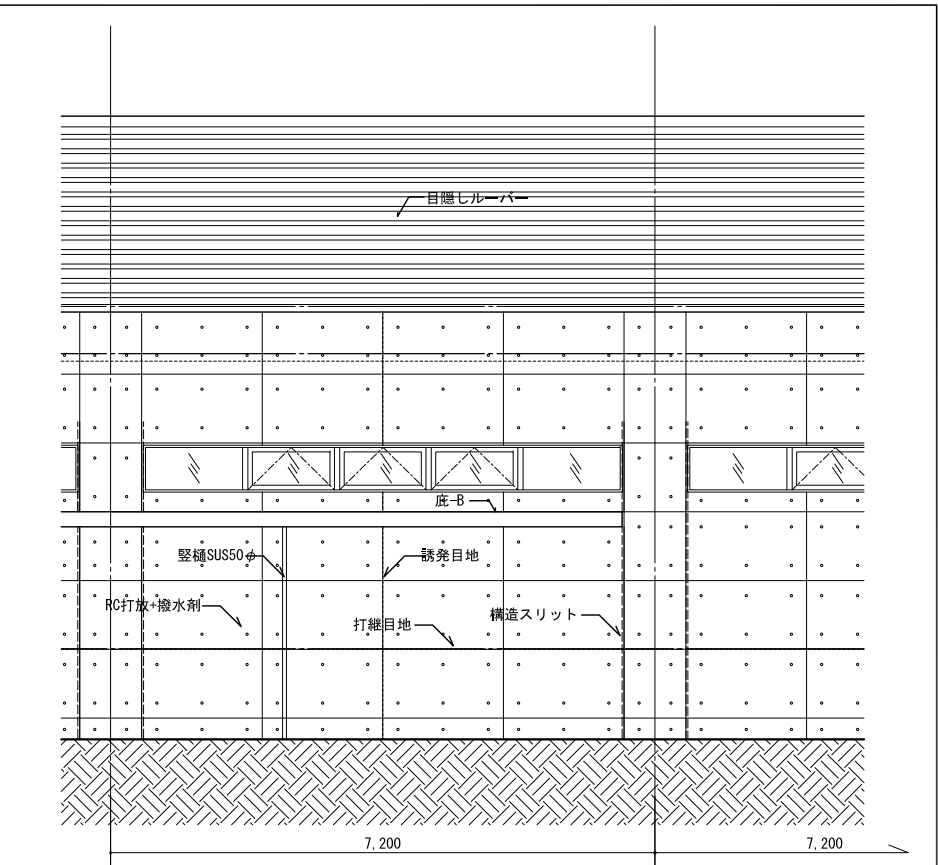
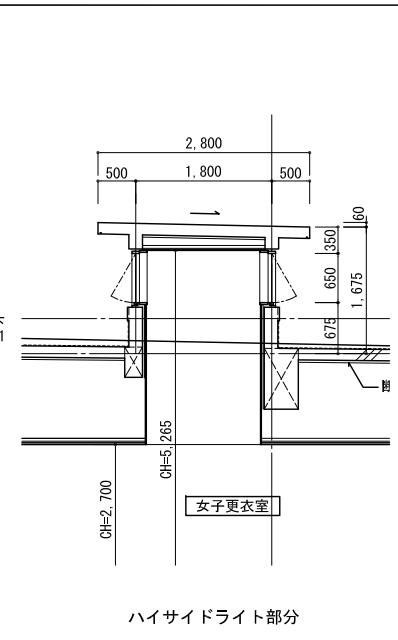
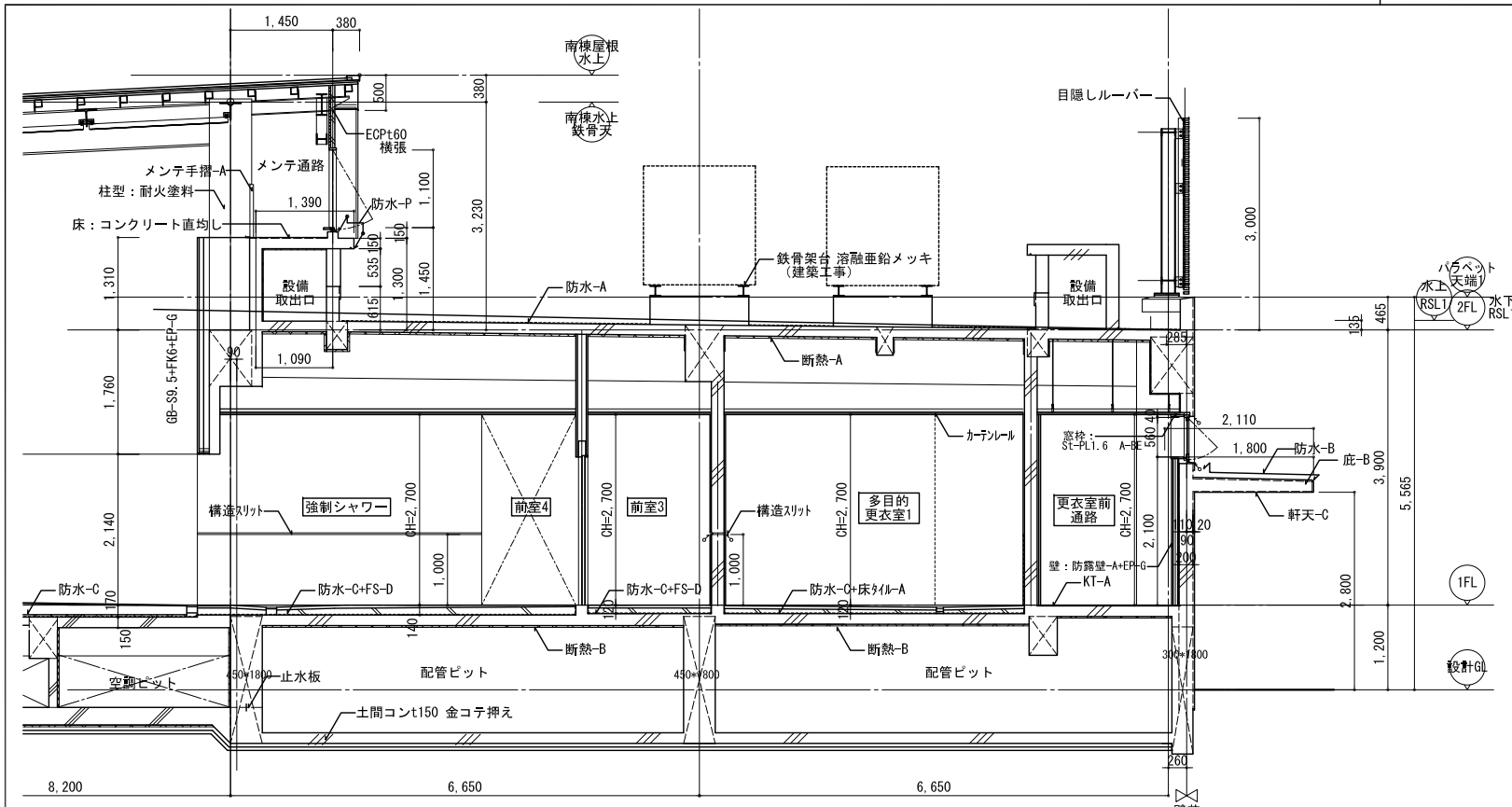
株式会社東畑建築事務所 TOHATA ARCHITECTS & ENGINEERS, INC.	設計番号 20170253 一級建築士 NO. 286010 小柳 英治	作成日 2021.03 担当	種別/備考	工事名称 余熱利用施設建設工事 図面名称 断面図 その2 縮尺 A1: 1/100 A3: 1/200	図面番号 A-024



■ 外壁仕様 外壁-A RC打放し+撥水材 外壁-B 押出成形セメント板t60+DP-1 (裏面 現場発泡ウレタン吹付t25) 外壁-C 鋼製下地+耐火断熱パネルt45+スパンドレル-A	■ 防水仕様 防水-A (陸屋根部) 高強度ウレタン A7A 複合塗膜防水 防水-B (風除室部) シート防水 (S-F2) 防水-C (プールサイド他) アスファルト防水 (屋内防水密着工法) 防水-P (庇他) 塗膜防水 (X-2)	■ 屋根仕様 金属屋根-A プール用複合板t=30 + 改良アスファルトルーフィング + フェノールフォームt25 + フッ素樹脂塗装ガルバリウム鋼板 t=0.45 (発泡ポリエチレンt4.0裏貼)かん合式壁ハゼ葺き 金属屋根-B 木毛セメント板t40+改良アスファルトルーフィング+フェノールフォームt25 + フッ素樹脂塗装ガルバリウム鋼板 t=0.45 (発泡ポリエチレンt4.0裏貼)かん合式壁ハゼ葺き	■ 断熱仕様 断熱-A (外壁部) RC面: 現場発泡ウレタン吹付t15, ECP面: 現場発泡ウレタン吹付t25 断熱補強部分: 外部に面する梁から300mmのスラブ部分 (屋根部) 現場発泡ウレタン吹付t30 断熱-B (空調ビット内部) PF板打込みt25	
■ 軒天仕様 軒天-A 鋼製下地+FK8+EP-G 軒天-B アルミカットパネル t3 F-BE 軒天-C RC打放し+撥水剤	■ 地業仕様 地業-A (梁底、土間コンクリート部) 砕石敷きt60+捨てコンt50 地業-B (空調ビット) 砕石敷きt60+捨てコンt50 地業-C (屋内部) 砕石敷きt60+捨てコンt50+ポリエチレンフィルムt0.15+PF板t25	設計番号 20170253 作成日 2021.03 一級建築士 NO. 286010 担当 小柳 英治 株式会社東畑建築事務所 TOHATA ARCHITECTS & ENGINEERS, INC.	種別/備考 工事名称 余熱利用施設建設工事 図面名称 矩計図 その1 縮尺 A1: 1/50 A3: 1/100	図面番号 A-025

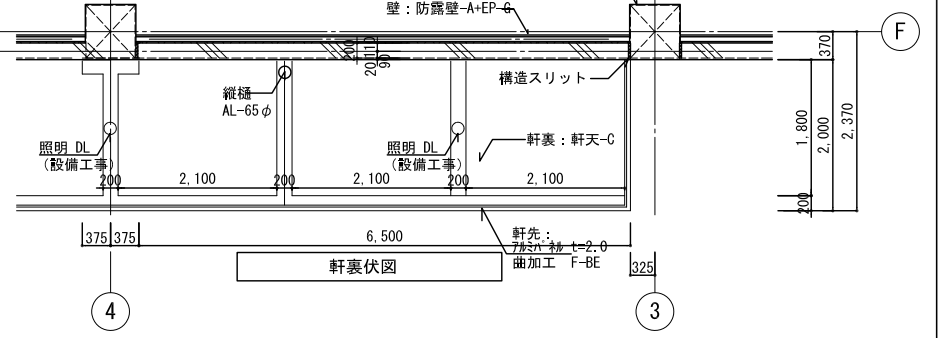
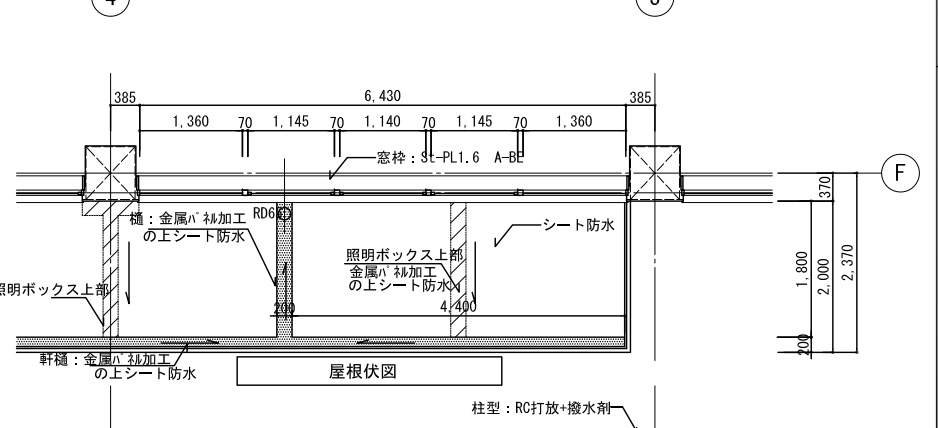
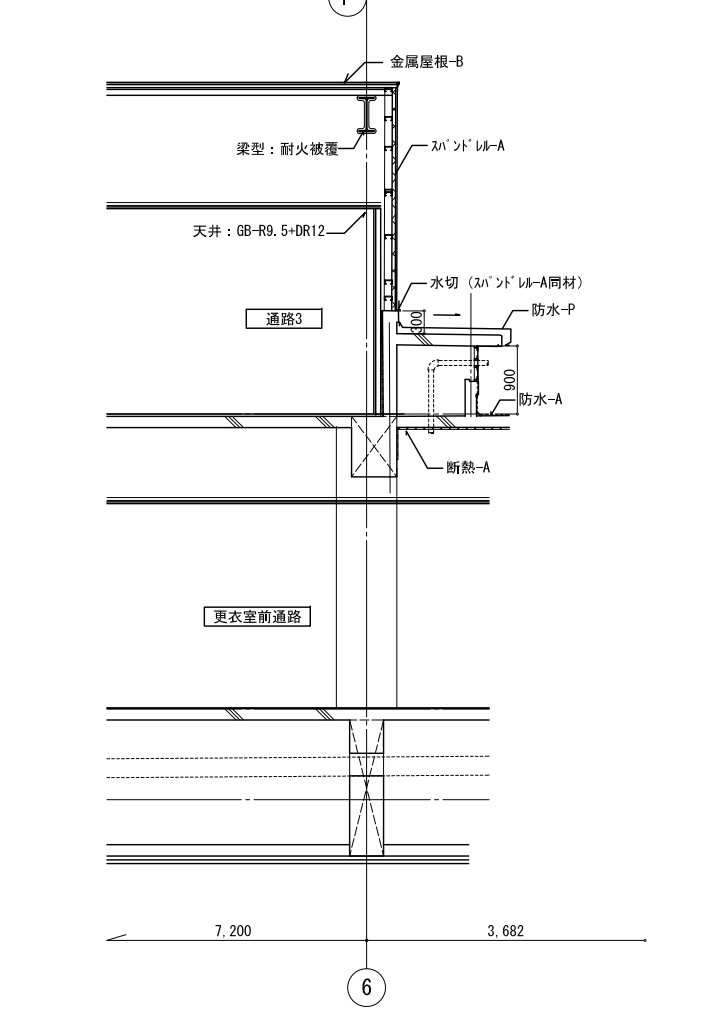
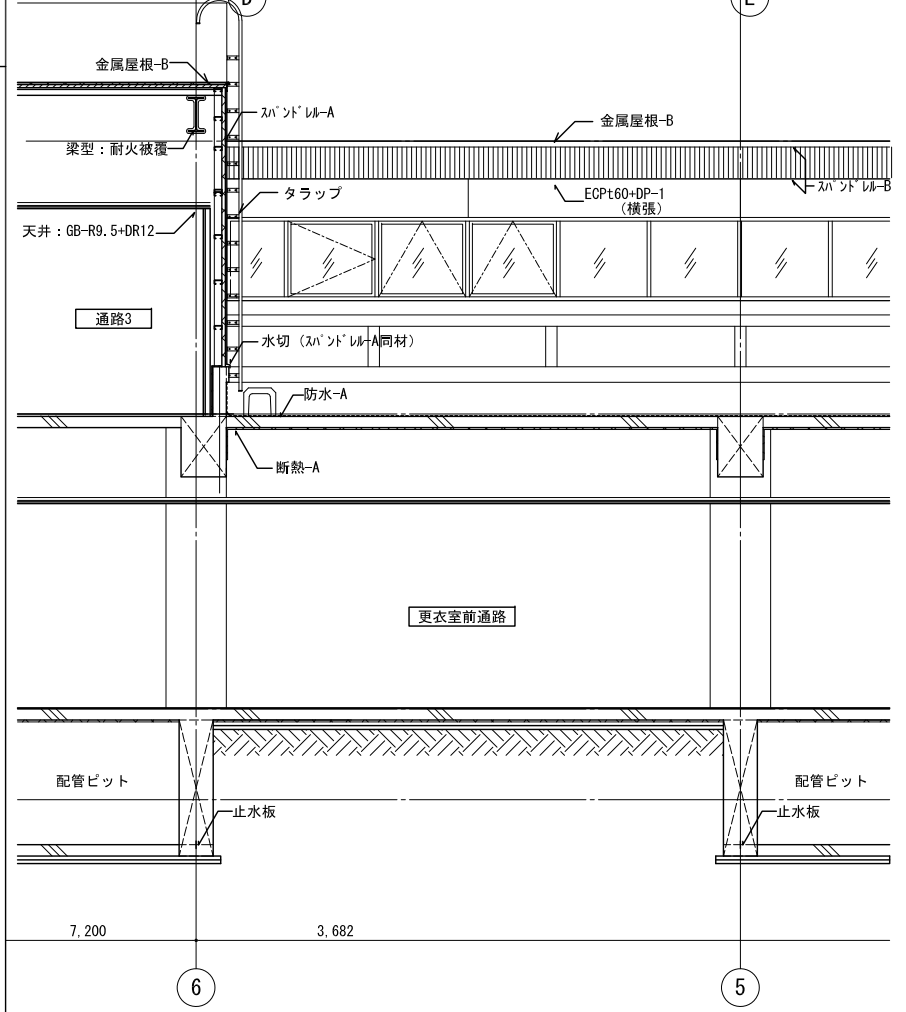


■ ビット仕様 空欄ビット 浸透性塗布防水 (C-UI)	■ 鉄部塗装 外部 特配外、建物外部の鉄部見掛りは溶融亜鉛めっきの上、DP-3とし、外部SDはDP-1とする。 内部 特配外、建物内部の鉄部見掛りは一般部、建具等の可動部ともDP-3とする。	■ その他特記事項 本施設は、コンクリート打放しや杉木突型打放しを多用しており、化粧打放し面については、意匠性を重視し、以下の項目を厳守すること。 ・型枠用塗装合板t15以上の新品とする。 ・木コン割、パネル割付図を作成し、監督職員の承諾を受けること。	・木コンは台形を用い、樹脂モルタルを5mm面落ちにて充填すること。 ・ジャンカ等を生じた場合は監督職員と協議し、原則パネル範囲をカッター一切の上、40mm以上研取り、コンクリートの打直しを行うこと。 ・杉木突型打放しについては試験施工を行うこと。(外構)
■ 雨水排水仕様 縦樋-A (TD-A) SGP(特配外、100A)		設計番号 20170253 作成日 2021.03 一級建築士 No. 286010 小柳 英治	種別/備考 工事名称 余熱利用施設建設工事 図面名称 矩計図 その2 縮尺 A1: 1/50 A3: 1/100
■ 構造スリット ・位置および詳細は構造図による		株式会社 東畑建築事務所 TOHATA ARCHITECTS & ENGINEERS, INC.	図面番号 A-026



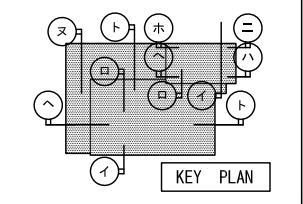
ト部 矩計図

北立面図(北棟)

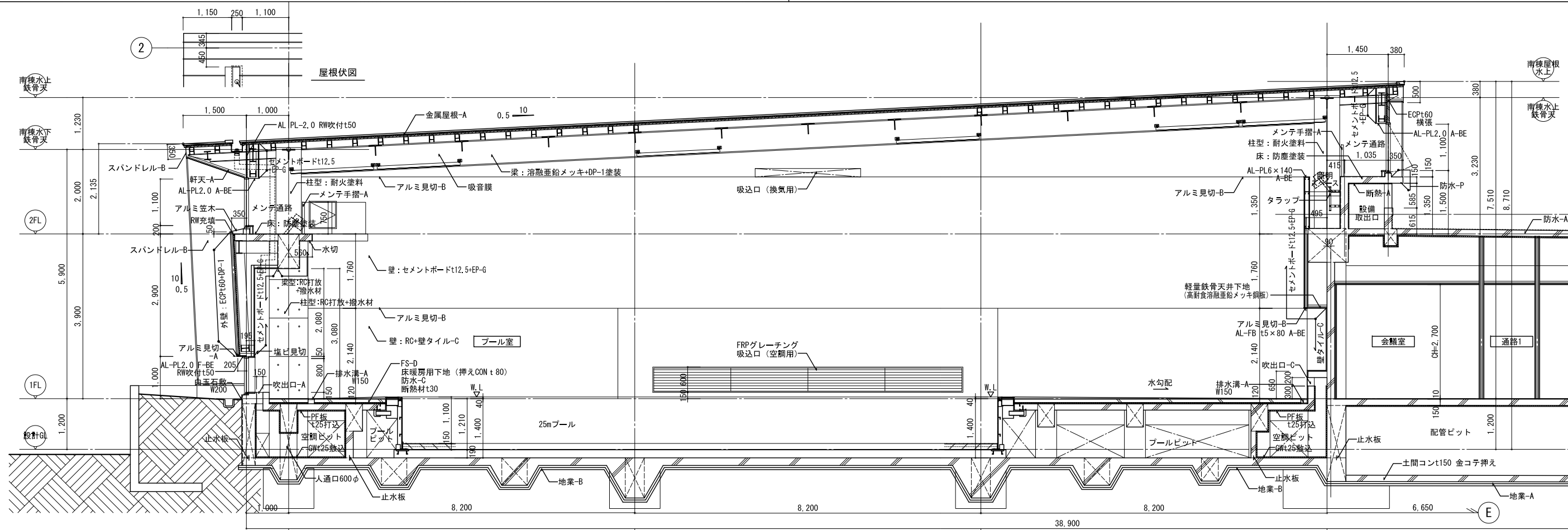


へ部 矩計図

木部 矩計図

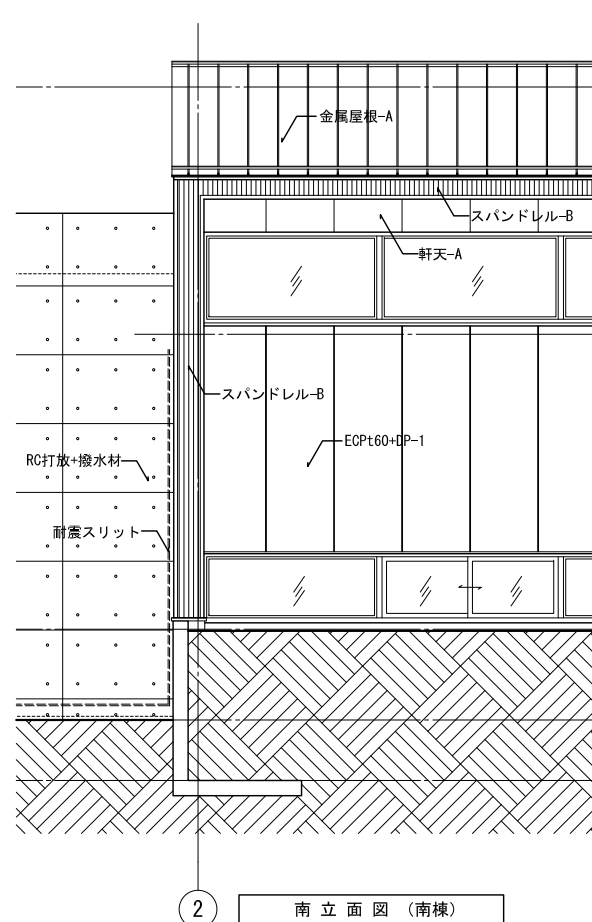


株式会社東畑建築事務所 TOHATA ARCHITECTS & ENGINEERS, INC. 小柳 英治	設計番号 20170253	作成日 2021.03	種別/備考	工事名称 余熱利用施設建設工事	図面番号
	一級建築士 NO. 286010	担当		図面名称 矩計図 その3	A-027
					縮尺 A1: 1/50 A3: 1/100

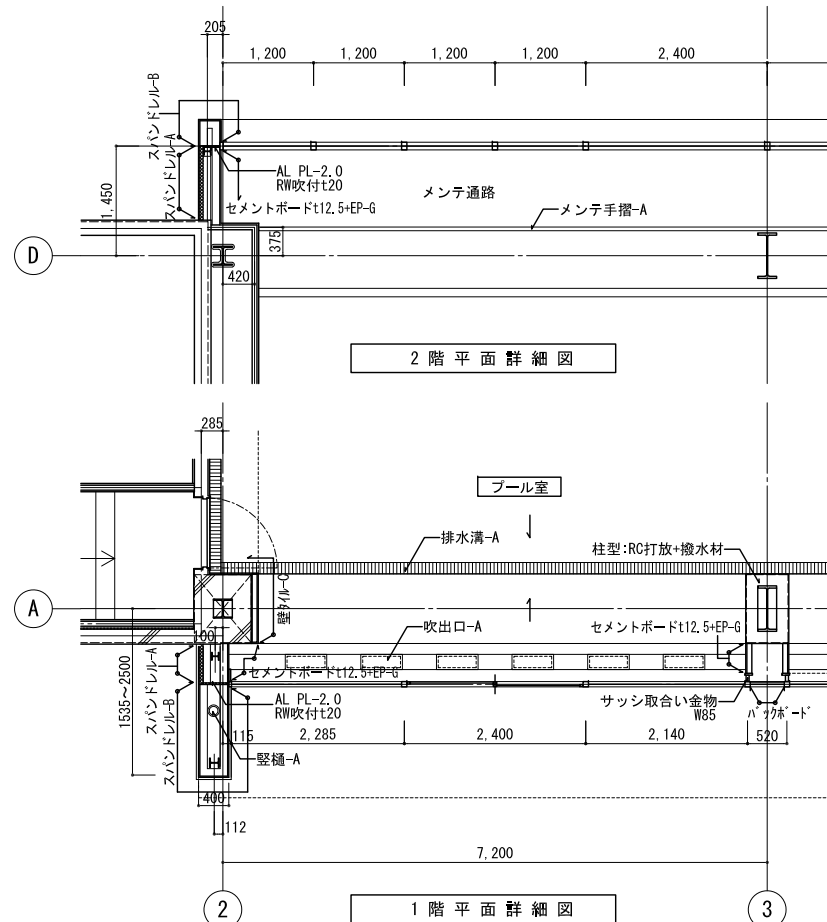


イ部 矩計図

ロ部 矩計図

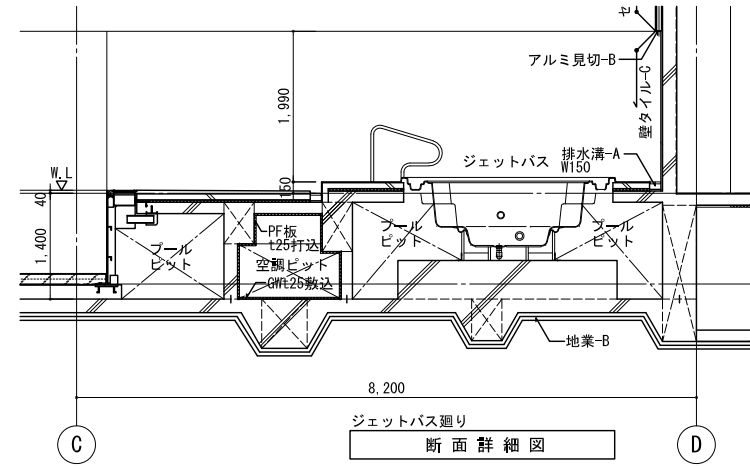


南立面図 (南棟)

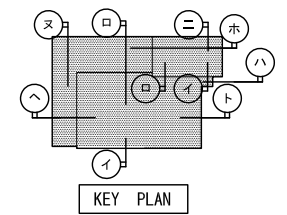


2階平面詳細図

1階平面詳細図



断面詳細図



KEY PLAN

■ プール室内の壁・天井下地
 プール室内の壁・天井下地は塩素や結露などへの対策として、高耐食仕様のLGS下地（一部はSUS製）とする。
 強制シャワー部等は温水シャワーによる湯気等を考慮し、下地はSUS製下地とする。（RC壁を除く） 詳細は特記仕様書及び仕上げ表による。
 プール室内のふかし壁等の隠蔽部に湿気が流入しないよう、目地シール等適正な防湿措置を講じること。
 更衣室～プール室は兼足での利用が主となるため、肌を傷つける突起その他が生じないよう、特に配慮すること。
 プール室内のコンクリート打放部の出隅は、R面取りとすること。

株式会社東畑建築事務所 TOHATA ARCHITECTS & ENGINEERS, INC.	設計番号	20170253	作成日	2021.03	種別/備考	工事名称	余熱利用施設建設工事	図面番号 A-028
	一級建築士 No.	286010	担当			図面名称	矩計図 その4	
	小柳 英治					縮尺	A1: 1/50 A3: 1/100	